



Ford

TRANSIT CONNECT



Go Further



Vizionársky. Dômyselný. Pozoruhodný.
Každé vozidlo nesie jeho podpis.

Henry Ford

Kancelária

Nový Ford Transit Connect je vytvorený tak, aby sa postaral o ťažkú prácu ale udržal si svoj atraktívny vzhľad. S najnovšími motormi s nízkou spotrebou paliva a inteligentnou technológiou ponúka súčasným firmám skutočnú konkurenčnú výhodu.

Výkon

Ford Transit Connect poháňaný buď benzínovým motorom Ford EcoBoost alebo naftovým motorom Duratorq je vyrobený pre zvládnutie ťažkej práce. Kombinácia výkonu, pohodlia a efektívnosti z neho robí vášho ideálneho spolupracovníka.



Benzín alebo nafta. Od nás sú obidve možnosti rovnako lákavé.

1.0 Ford EcoBoost

Naše oceňované motory Ford EcoBoost s preplňovaním, priamym vstrekaním paliva a premenlivým časovaním ventilov vyvinú rovnaký výkon ako väčšie motory, ale s nižšou spotrebou paliva a nižšími emisiami.

1.5 TDCi

Naše naftové motory Duratorq TDCi s výkonom 75k, 100k a 120k zapôsobia svojim vyladeným výkonom a spotrebou paliva už od 3.9 L/100 km a 103 g/km CO₂. Hladký priebeh točivého momentu je neoceniteľný pri stúpaniach alebo predbiehaní.



Aby sa práca išla od ruky

Pohodlie ako v osobnom automobile, odolné sedadlá a ich zvýšená pozícia vytvárajú z vozidla Transit Connect pohodlné miesto. Skvele sa riadi, skvele sa v ňom sedí, pýši sa špičkovým prevedením a vysokokvalitnými materiálmi, bez ohrozenia jeho každodennej praktickosti.

Tri miesta vpredu

Dvojité sedadlo spolujazdca vám umožňuje do kabíny posadiť až tri osoby. Stredné sedadlo je taktiež možné sklopiť, aby ste vytvorili podložku na písanie, alebo odklopiť, aby sa otvoril pohodlný odkladací priestor.

Vyobrazený je Ford Transit Connect Trend v nemetalickej farbe Frozen White.

Ford EcoBoost

Technológia Ford EcoBoost Vám poskytuje výkon veľkého motora so spotrebou a emisiami malého. Najnovší extrémne efektívny 1-litrový 3-válcový motor EcoBoost zabezpečuje výkon 100k, pri kombinovanej spotrebe paliva iba 5.6 l/100 km a emisiách CO₂ iba 129 g/km*.



Automatická prevodovka

Naftové motory s výkonom 120k sú k dispozícii so 6-stupňovou automatickou prevodovkou.



Inventúra

V dodávke L1 je priestor pre dve europalety a predmety s dĺžkou 3m*. Modely L2 môžu prepravovať štandardné dosky 20 x 10 cm a predmety s dĺžkou do 3,5m*.

*Vo vozidlách vybavených dvojitým sedadlom spolujazdca.
Zobrazený je Ford Transit Connect Trend s metalickým lakom Moon dust Silver (za príplatok) s kolesami z ľahkých zliatin (za príplatok).



Vyvinutý pre odolnosť. Testovaný pre silu

Ako všetky vozidlá Ford Transit, aj Transit Connect má vo svojej DNA odolnosť. Neúprosný testovací program zaisťuje, že je to vozidlo, ktoré vydrží.



250 000 x otvorené dvere

Dvere a kapotu sme v reálnych podmienkach otvorili a zatvorili vyše 250 000-krát, aby sme sa uistili, že vás nikdy nesklamú.



Priečka s otvorom

Uložíte náklad dlhý do 3.0 metrov v L1 VAN, vďaka otvoru v priečke. Model L2 umožňuje previesť náklad dlhý až 3.5m.

Ochrana

Kompletná výbava prvkami bezpečnosti a funkcií podpory riadenia využíva najnovšie technológie, aby chránila vodiča, pasažierov a náklad.



Lane-Keeping System (Lane-Keeping Alert a Lane-Keeping Aid)⁰²⁾

Systém varovania neúmyselného opustenia jazdného pruhu a systém pre automatické navrátenie do jazdného pruhu LKA s funkciou kontroly bdelosti vodiča.



Systém Active City Stop⁰⁾

Ak v pomalej premávke hrozí kolízia dodávky s vozidlom pred vami, aktivuje brzdy, čím pomáha znižovať pravdepodobnosť alebo následky kolízie. (na prianie)



Sledovanie mŕtveho uhla BLIS⁰⁾

Optická signalizácia objektu v mŕtvom uhle vonkajších spätných zrkadiel vrátane funkcie sklápania zrkadiel.



Adaptívna kontrola nákladu⁰¹⁾

Prispôbenie odozvy systému ESC⁰⁾, aby kompenzoval prázdné, čiastočne či úplne naložené vozidlo.

Bezpečnosť cestujúcich

Predné airbagy vodiča a spolujazdca sú doplnené bočnými airbagmi zabudovanými v sedadlách, hlavovými a hrudnými airbagmi a bočnými stropnými airbagmi⁰⁾. (airbag vodiča ako štandardná výbava, všetky ostatné airbagy na prianie)

Kontrola naklonenia prívesu⁰⁾

Ak sa zistí naklonenie prívesu, systém zníži krútiaci moment motora a aktivuje brzdy na príslušnom kolese (kolesách), aby sa zachovala ovládateľnosť vozidla. (štandardne s ťažným zariadením namontovaným v továrni Ford)

⁰⁾ Používa snímače.

⁰¹⁾ Bezpečnostná funkcia.

⁰²⁾ Funkcia podpory riadenia.

Snímače parkovacieho systému, predné a zadné⁰²⁾

S vozidlom Ford Transit Connect nebudete musieť len prechádzať okolo tesnejších parkovacích miest. Na uľahčenie parkovania a manévrovania vám zvukové upozornenie napomáha posúdiť vzdialenosť medzi vaším vozidlom a prekážkami vpredu a vzadu. (na prianie)

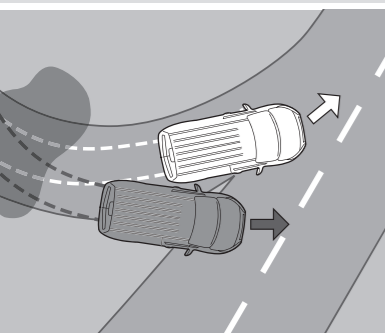


Zadná bezpečnostná kamera

Zaradíte spiacučku a v spätnom zrkadle sa automaticky zobrazí pohľad zo zadnej bezpečnostnej kamery. Prekrývajúce sa značky na obraze kamery ukazujú smer vozidla.

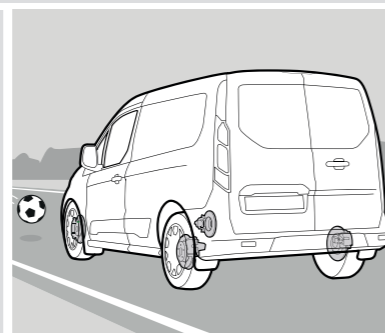


Zobrazený je Ford Transit Connect Trend (L2) v nemetalickej farbe Race Red.



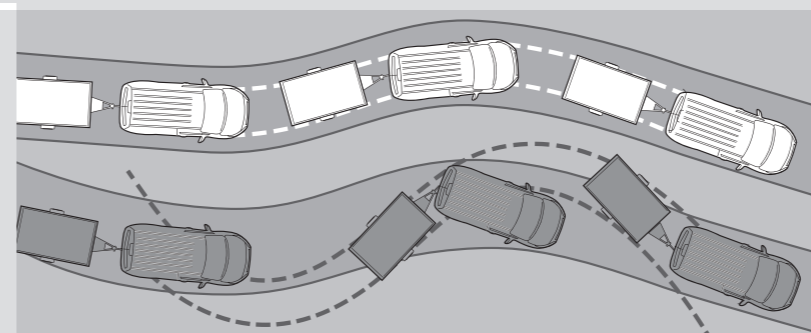
Elektronický stabilizačný program (ESC)⁰¹⁾

Systém ESC⁰⁾ je navrhnutý, aby vám napomáhal zachovať si kontrolu v extrémnych jazdných podmienkach. Zachytí situáciu, keď sa odchyľujete od zvolenej línie a snaží sa vás udržať v stope pomocou automatickej regulácie brzdenia a výkonu motora. (štandardná výbava)



Asistent núdzového brzdienia⁰¹⁾

Je navrhnutý na rozpoznanie situácií núdzového brzdienia a zvyšuje tlak v brzdovom systéme, aby poskytoval optimálny výkon na zastavenie. (štandardná výbava)



Schôdza v kabíne

Vozidlo Ford Transit Connect je vybavené celým radom užitočných funkcií, ktoré vám uľahčia život, a prináša ten najbezprostrednejší a najpríjemnejší zážitok z jazdy.

Vyobrazeným vozidlom je Ford Transit Connect Trend (L2) s interiérom Route vo farbe Charcoal Black a rádio/CD prehrávačom Ford so systémom Ford SYNC a audiosystémom DAB.



Ford SYNC 3 s Voice Control a 6" dotykovou obrazovkou

Nový Ford SYNC 3 s Voice Control a 6" dotykovým displejom ovláda audiosystém, satelitnú navigáciu, klimatizáciu a samozrejme prepojený smartfón. Môžete použiť niektoré aplikácie ako AppLink, Apple CarPlay a Android Auto.



Dvojzónová klimatizácia s elektronickým automatickým riadením teploty (DEATC)

Môžete nezávisle nastavovať teplotu pre vodiča a spolujazdca, s rozdielom medzi nimi až 4 °C.



Stredová konzola s úložným kontajnerom vrátane napájacieho bodu a zásuvky AUX MP3

Otvorte stredovú konzolu s jednou 12V zásuvkou, konektivitou AUX, USB s nabíjaním, dvomi držiakmi nápojov a úložnými priestormi navrhnutými tak, aby sa do nich zmestila zložka formátu A4. (Štandardná výbava)



Tempomat

Jednoducho zadajte želanú rýchlosť a tempomat ju bude automaticky udržiavať.

*Funkcia núdzového asistenta Ford funguje vo viac než 40 európskych krajinách. Táto funkcia je navrhnutá tak, aby pracovala pri spojení s kompatibilným mobilným telefónom vo chvíli, keď dôjde k nafúknutiu airbagu alebo ak sa aktivuje odpájací spínač palivového čerpadla. Najnovšie informácie nájdete na miestnych internetových stránkach spoločnosti Ford.

Poznámka: Pre úplnú integráciu smartfónu so systémom SYNC 3 je potrebná verzia iPhone 5/Android 5.0 (Lollipop) a vyššie.

[†]Funkcia podpory riadenia.

Obchodný plán

Technológia EConetic spoločnosti Ford, spoločne s účinnou aerodynamikou umožnili výnimočnú úsporu paliva v celom modelovom rade. Zažite príkladný výkon, ktorý je prekvapujúco cenovo výhodný.



Ford EConetic

- Vyspelé naftové motory Ford Duratorq TDCi – zabezpečujú výnimočne nízku spotrebu a nízke emisie CO₂
- Automatický systém štart-stop v automobiloch Ford
- Inteligentné negeneratívne nabíjanie Ford
- Ukazovateľ prevodového stupňa
- Systém správy batérie Ford zlepšuje životnosť batérie, spotrebu paliva a zabezpečuje spoľahlivosť v pripravenosti na prevádzku
- Obmedzovač rýchlosti
- Režim Eco



A veľkorysé servisné intervaly až do 30 000 km (alebo 1 rok) ďalej znižujú vaše prevádzkové náklady.

CO₂
143 g/km

*Kombinovaná spotreba paliva a emisie CO₂ pre L1 van (N1) s motorom 1.5 Duratorq TDCi 100k, funkciou Auto-Start-Stop pri rýchlosti 110 km/h.



Kontrola akcelerácie

Špeciálne nastavenie motora kontroluje akceleráciu a pomáha znížiť spotrebu paliva pri čiastočne naloženom vozidle.

Auto-Start-Stop

Najnovšie výsledky ukazujú, že systém Auto-Start-Stop môže podstatne znížiť spotrebu paliva a emisie CO₂ vypínaním motora pri zastavení vozidla v hustej prevádzke či za zlých jazdných podmienok.





Variabilné sedadlá

Sedadlá v druhom rade Transit Connect Kombi sú sklopné a rozdelené na 60/40, sklopné sedadlá v treťom rade sú rozdelené na 50/50.



Výborné pre dlhý či neskladný náklad

So sedadlami v tretej a druhej rade a so sedadlom spolujazdca sklopenými do roviny sa vytvorí veľký priestor pre dlhé alebo nesprtné veci.



Zadné sedadlá sklopené do roviny

Nákladová sieťová priečka môže pomôcť ochrániť posádku pred nákladom.

Miesto pre všetko a všetkých

K dispozícii s rôznymi dĺžkami karosérie a s piatimi alebo siedmymi sedadlami.

Rovnováha práce a života

Na prácu, pre zábavu alebo kombináciu oboch. To je variabilný vnútorný priestor v Transit Connect Kombi.

Navrhnutý a postavený pre životné skúšky

Pomocou rôznych a ľahko konfigurovateľných polôh sedadiel je možné prispôbiť si vnútorný priestor vlastným potrebám.

Komerčná sila, prekvapivý komfort

Vnútorný priestor v Transit Connect Kombi je prekvapivo komfortný a priestorný.

Flexibilný a odolný dizajn

Operadlo predného sedadla spolujazdca sa môže sklopiť a takto sa získa rovná pracovná plocha.

Vychutnajte si to najlepšie z oboch svetov

Nákladový priestor je dostupný skrz široké posuvné bočné dvere a veľké presklenné výklopné zadné dvere.

Odolný materiál



Transit Connect L1

Model L1 dokáže prevážať dve euro palety a predmety dlhé 3 metre (pri využití otvoru v prepážke pre náklad a dvojitého sedadla spolujazdca). Interiér orientovaný na vodiča poskytuje vysokú úroveň skladnosti a funkčnosti.

2.9
m³



Transit Connect L2

Model L2 dokáže prevážať predmety s dĺžkou 3,5 metra (pri použití otvoru v prepážke a dvojitého sedadla spolujazdca) a za prepážkou je priestor na uloženie predmetov 20cm x 10cm.

3.6
m³



Transit Connect DCiV/Kombi L1 5-miestny

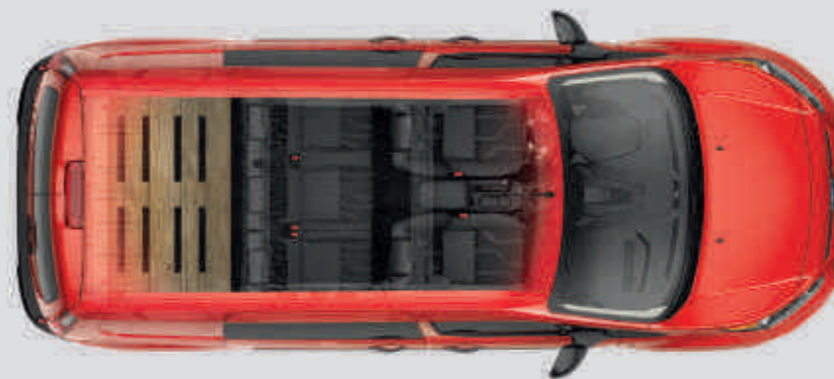
Kombi ponúka rôzne možnosti pre konfiguráciu medzi nákladovým priestorom a priestorom pre posádku. Sedadlá v 2. rade sú sklopné do roviny a rozdelené 60/40.

1.2 m³ DCiV*
2.2 m³ Kombi**



Transit Connect DCiV/Kombi L2 5-miestny

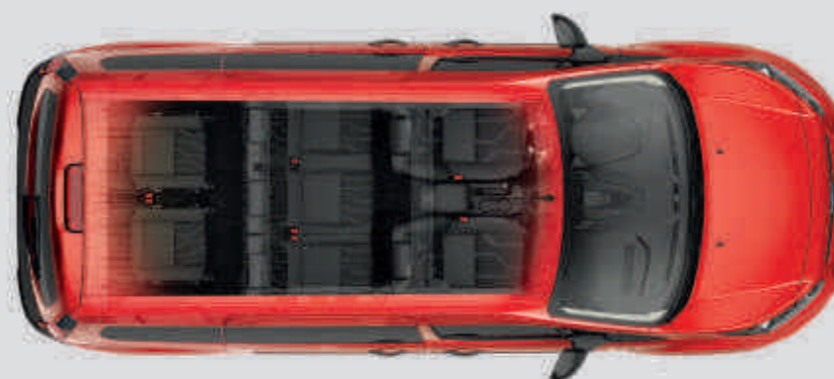
1.6 m³ DCiV*
2.8 m³ Kombi**



Transit Connect Kombi L2 7-miestny

Pre 7-miestnu L2 sú zadné sedadlá v treťom rade rozdelené 50/50 a sklopné do roviny.

2.6
m^{3**}



Flexibilné sedadlo spolujazdca

Stredné sedadlo sa sklápa, aby sa vytvorila podložka na písanie, a taktiež odklápa, aby sa otvoril odkladací priestor. Krajné sedadlo sa taktiež môže sklopíť dozadu, aby sa umožnilo prevážanie vysokých nákladov a škatúl v priestore predného sedadla.



Prepážka 20cm x 10cm

Model L2 dokáže prevážať dosky materiálu s rozmerom 20cm x 10cm vo zvlášť navrhnutých prepážkach, pričom sa využívajú vopred určené drážky na ich pretiahnutie a pripevnenie remienkov, ktoré budú pridržať dosky. Remienky je možné pripevniť k prepážke a podlahe nákladového priestoru vzadu.



Polohovateľná priečka

Oddeľuje nákladový priestor od priestoru pre posádku.

*DCiV s priečkou za 2. radom sedadiel.

**Kombi L1 s 2. radom sedadiel a pre Kombi L2 so sklopeným 3. radom sedadiel.



Ford Easy-Fuel



Base

L1 Van · L2 Van · L1 DCiV · L2 DCiV · L1 Kombi · L2 Kombi

Obrázok hore: Ford Transit Connect Base vo farbe Magnetic (za príplatok).

Prvky vonkajšej výbavy

- 16-palcové ocelové kolesá s celoplošnými krytmi
- Bočné spätné zrkadlá s elimináciou slepého uhla
- Samostatná podlaha batožinového priestoru
- Predné a zadné háky na ťahanie
- Zadné svetlomety do hmly
- Denné svetlá
- Zadné brzdové svetlo namontované vo vysokej pozícii

Prvky vnútornej výbavy

- Elektricky ovládané predné okná so spúšťaním jedným stlačením na strane vodiča
- Palubný počítač
- 12V zdroj napätia AUX na palubnej doske
- Dvojité držiaky nápojov
- Úložný priestor v prístrojovej doske
- Háky na pripútanie nákladu
- Ocelová prepážka po celej šírke

Motory

- 1.0 Ford EcoBoost 100k (74 kW) – Van
- 1.5 Duratorq TDCi 75k (55 kW) – Van/DCiV/Kombi
- 1.5 Duratorq TDCi 100k (74 kW) – Van/DCiV/Kombi
- 1.5 Duratorq TDCi ECONetic 100k (74 kW) – Van
- 1.5 Duratorq TDCi 120k (88 kW) – Van/DCiV/Kombi





Vyhrievané spätné zrkadlá.



Trend

L1 Van · L2 Van · L1 DCiV · L2 DCiV · L1 Kombi · L2 Kombi

Obrázok hore: Ford Transit Connect Trend v nemetalickej farbe Race Red.

Prvky vonkajšej výbavy, navyše k výbave Ambiente

- Predný nárazník vo farbe karosérie
- Predné svetlomety do hmly

Prvky vnútornej výbavy, navyše k výbave Ambiente

- Elektricky ovládané a vyhrievané vonkajšie spätné zrkadlá s krytom vo farbe karosérie
- Vyhrievané čelné sklo
- Systém autorádia/prehrávača CD s možnosťou prehrávania MP3, konektivitou USB, ovládaním audia na volante a dvomi reproduktormi
- Predné stropné svetidlo s dvomi lampičkami na čítanie
- 12V zásuvka vzadu
- Dvojité sedadlo spolujazdca
- Uzamykateľná odkladacia skrinka
- Držiak na okuliare pre vodiča (len Kombi)
- Otvor v prepážke

Motory

- 1.0 Ford EcoBoost 100k (74 kW) – Van
- 1.5 Duratorq TDCi 75k (55 kW) – Van/DCiV
- 1.5 Duratorq TDCi 100k (74 kW) – Van/DCiV/Kombi
- 1.5 Duratorq TDCi ECONetic 100k (74 kW) – Van
- 1.5 Duratorq TDCi 120k (88 kW) – Van/DCiV/Kombi





16" 5-lúčové zliatinové disky.



Sport

L1 Van · L2 Van

Obrázok hore: Ford Transit Connect Sport v metalickej farbe Deep Impact Blue (za príplatok).

Prvky vonkajšej výbavy navyše k Trend:

- 16" 5-lúčové zliatinové disky kolies
- zadný nárazník, bočné ochranné lišty, kľučky dverí a spätné zrkadlá vo farbe karosérie
- predné a zadné spodné spojľery
- predné športové pásy
- zadné parkovacie senzory
- automatické rozsvietenie svetlometov a automatické stierače
- predné hmlovky so statickým prísiviením do zákruty
- hliníkové strešné lyžiny
- pochrómované priečky vrchnej časti prednej mriežky
- vyhrievané čelné sklo

Prvky vnútornej výbavy navyše k Trend:

- Rádio/CD, 3.5", Ford SYNC, Bluetooth® a Voice Control
- automatická dvojzónová klimatizácia (DEATC)
- pochrómované kľučky dverí
- 4-lúčový volant

Motory

1.5 Duratorq TDCi 120k (88 kW) – Van



Deflektor ClimAir®

Redukuje turbulenciu a hluk, čím umožňuje zábavnejšiu jazdu s otvorenými oknami, dokonca aj keď trochu prší. (doplňky)

Základný strešný nosič

Solidný základný nosič. Pre verzie L2 môže byť doplnený o 4. priečku. (doplňky)

Zadný rebrík

Pre jednoduchý prístup na strechu. (doplňky)



Univerzálnosť

Pre model Transit Connect sú dostupné úložné riešenia, ochrana navyše a väčšia univerzálnosť.

Pre viac doplnkov pre Transit Connect navštívte www.ford-prisusenstvo.sk, alebo www.fordlifestylecollection.com.



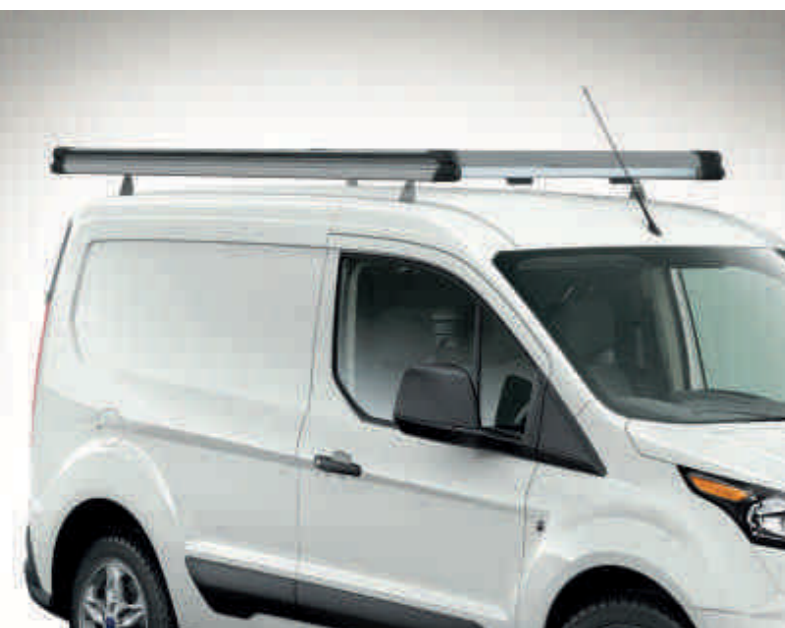
Ochranná mriežka zadného okna

Mriežka sa pripieňuje na zadné okná pre zvýšenú bezpečnosť bez zníženia výhľadu dozadu. (doplňky)



Lapače nečistôt

K dispozícii predné aj zadné. (doplňky)



Q-Top® (Q-Tech) strešný nosič

Ľahký hliníkový strešný nosič pre špeciálne účely.* Vhodný na prepravu rozmernejších predmetov. (doplňky)



Ťažné zariadenie, pevné alebo odnímateľné

Pre ďalšie možnosti prepravy nákladu až do 1 300 kg*. (doplňky)

*Max. hmotnosť nákladu a prívesu závisí od výkonu motora, verzie a pod. Podrobnosti sú uvedené v špecifikáciách a v technickom osvedčení k vozidlu.



LED denné svietenie a hmlovky

Denné svietenie a podpora viditeľnosti za zhoršených svetelných podmienok. (doplňky)



Gumové podlahové rohože

Univerzálna a odolná ochrana podlahy. (doplňky)

Hmotnosti a zaťaženie

Palivo	Prevodovka	Celkové užitočné zaťaženie (kg) ⁹⁾	Celková hmotnosť vozidla (kg)	Pohotovostná hmotnosť (kg)♦	Celková prípustná hmotnosť prednej nápravy (kg)	Pohotovostná hmotnosť prednej nápravy (kg)	Celková prípustná hmotnosť zadnej nápravy (kg)	Pohotovostná hmotnosť zadnej nápravy (kg)	Pomer náprav	Max. CHS (kg)	Celková hmotnosť prívesu (kg) / brzdeného (nebrzdeného)	Emisie CO ₂ ¹⁰⁾	Mesto	Mimo mesta	Kombinovaná	Spotreba paliva v l/100 km ¹⁰⁾	
240 L2 Transit Connect s vysokým užitočným zaťažením																	
1.5 TDCi (100 k (74 kW)) (bez automatického systému štart-stop)	Naftový	5-stupňová manuálna prevodovka	988	2395	1407	1225	844	1355	563	3.56	3195	1200/740	124	5.4	4.4	4.8	
1.5 TDCi (100 k (74 kW)) (s automatickým systémom štart-stop)	Naftový	5-stupňová manuálna prevodovka	978	2395	1417	1225	849	1355	568	3.56	3195	1200/740	115	4.8	4.3	4.4	
1.5 TDCi (100 k (74 kW)) (s automatickým systémom štart-stop)	Naftový	6-stupňová automatická prevodovka	962	2395	1433	1225	871	1355	562	3.41	3165	1300/750	129	5.4	4.7	5.0	
1.5 TDCi (120 k (88 kW)) (s automatickým systémom štart-stop)	Naftový	6-stupňová automatická prevodovka	879	2335	1456	1225	878	1300	578	4.53	2985	1200/750	129	5.4	4.7	5.0	
1.5 TDCi (120 k (88 kW)) (s automatickým systémom štart-stop)	Naftový	6-stupňová manuálna prevodovka	995	2405	1410	1225	854	1355	556	3.61	2960	1200/740	119	4.9	4.4	4.6	
230 L2 Transit Kombi																	
1.5 TDCi (75 k (55 kW)) (bez automatického systému štart-stop)	Naftový	5-stupňová manuálna prevodovka	792	2270	1478	1175	849	1275	629	3.56	3145	1200/750	124	5.4	4.4	4.8	
1.5 TDCi (75 k (55 kW)) (s automatickým systémom štart-stop)	Naftový	5-stupňová manuálna prevodovka	782	2270	1488	1175	854	1275	634	3.56	3145	1200/750	115	4.7	4.3	4.4	
1.5 TDCi (100 k (74 kW)) (bez automatického systému štart-stop)	Naftový	5-stupňová manuálna prevodovka	697	2270	1573	1175	893	1275	680	3.56	3145	1133/750	124	5.4	4.4	4.8	
1.5 TDCi (100 k (74 kW)) (s automatickým systémom štart-stop)	Naftový	5-stupňová manuálna prevodovka	687	2270	1583	1175	898	1275	685	3.56	3145	1133/750	115	4.7	4.3	4.4	
1.5 TDCi (100 k (74 kW)) (s automatickým systémom štart-stop)	Naftový	6-stupňová automatická prevodovka	687	2270	1583	1225	926	1240	657	3.41	3165	1200/750	133	5.6	4.8	5.1	
1.5 TDCi (120 k (88 kW)) (s automatickým systémom štart-stop)	Naftový	6-stupňová automatická prevodovka	717	2300	1583	1225	926	1240	657	3.41	3100	1200/750	129	5.4	4.7	5.0	
1.5 TDCi (120 k (88 kW)) (s automatickým systémom štart-stop)	Naftový	6-stupňová manuálna prevodovka	707	2300	1593	1175	889	1275	704	3.61	3145	1113/750	119	4.9	4.4	4.6	

L1 = Krátky rázor, **L2** = Dlhý rázor. **Poznámka:** Všetky naftové motory sú vybavené filtrom pevných častíc (cDPF). ***Pohotovostná hmotnosť** = hmotnosť celého vozidla a všetkého vybavenia vrátane 90 % náplne paliva a vody, ale bez užitočného zaťaženia, vodiča alebo spolujazdcov. **CHV** = celková hmotnosť vozidla. Celková prípustná hmotnosť vozidla – t. j. s karosériou, užitočným nákladom, doplnkovým príslušenstvom, palivom, olejom, vodou, vodičom aj spolujazdcami. **CHS** = Celková hmotnosť súpravy. Celková prípustná hmotnosť vozidla (pozri CHV) spolu s jeho prívesom a nákladom. **Celkové užitočné zaťaženie** = Celková hmotnosť vozidla mínus pohotovostná hmotnosť. Na všetky pohotovostné hmotnosti uvedené v tejto brožúre sa vzťahujú výrobné tolerancie a sú platné pre základné modely s minimálnou výbavou. Modely radu Trend a Limited budú mať vyššie pohotovostné hmotnosti, a tým pádom nižšie užitočné zaťaženie, pretože majú v rámci štandardného vybavenia bohatšiu výbavu. Akékoľvek ďalšie voľiteľné vybavenie vozidla zníži náležitým spôsobom jeho užitočné zaťaženie. ¹⁰⁾Uvádzané hodnoty spotreby paliva a emisií CO₂ pre motory Stage VI HDT sa merajú podľa technických požiadaviek a špecifikácií európskej smernice 80/1268/EHS a ECE R101.01. Spotreba paliva a emisie CO₂ sú dané pre typ vozidla, nie pre konkrétne vozidlo. Použitý štandardný testovací postup umožňuje porovnanie rôznych typov vozidiel; zvolené technické parametre a voľiteľná výbava môžu mať vplyv napr. na hmotnosť vozidla, a tým aj na jeho emisie a spotrebu paliva a môžu tiež ovplyvniť hodnoty uvedené v dokumentácii jednotlivých vozidiel. Tieto informácie nie sú súčasťou žiadnej poskytnutej ponuky produktu. Spotreba paliva v reálnych podmienkach sa môže líšiť, keďže hospodárnosť vozidla je ovplyvnená (individuálnou) konfiguráciou vozidla, jazdným štýlom, využívaním technického vybavenia, ako napríklad klimatizácie, ako aj inými netechnickými faktormi. Športová verzia je dostupná od marca 2016. * 230, ak je motor s výkonom 120 k objednaný v kombinácii so 6-stupňovou automatickou prevodovkou. Ohľadom dostupnosti kontaktujte svojho miestneho predajcu.

Technické údaje motorov

Prevodovka	Technické parametre motora	Maximálny výkon ⁸⁾	Maximálny krútiaci moment ⁸⁾
1.0 Ford EcoBoost Stage VI	6-stupňová manuálna prevodovka 3-valcový radový, DOHC, 12 ventilov, zliatinová hlava valcov, vysokotlakové priame vstrekovanie, systém vstrekovania paliva Common Rail, turbodúchadlo s medzichladičom	100 k (74 kW)	170 Nm (1 400 – 4 000)
1.5 TDCi Stage VI	5-stupňová manuálna prevodovka 4-valcový radový, SOHC, 8 ventilov, hliníkový blok motora s otvorenou hornou stranou, priame vstrekovanie cez elektromagnetické vstrekače, systém vstrekovania paliva Common Rail 3. generácie, turbodúchadlo s pevnou geometriou s medzichladičom	75 k (55 kW)	220 Nm (1 750 – 2 000)
1.5 TDCi Stage VI	5-stupňová manuálna prevodovka 4-valcový radový, SOHC, 8 ventilov, hliníkový blok motora s otvorenou hornou stranou, priame vstrekovanie cez elektromagnetické vstrekače, systém vstrekovania paliva Common Rail 3. generácie, turbodúchadlo s pevnou geometriou s medzichladičom	100 k (74 kW)	250 Nm (2 000 – 2 500)
1.5 TDCi Stage VI	6-stupňová manuálna prevodovka 4-valcový radový, SOHC, 8 ventilov, hliníkový blok motora s otvorenou hornou stranou, priame vstrekovanie cez elektromagnetické vstrekače, systém vstrekovania paliva Common Rail 3. generácie, turbodúchadlo s pevnou geometriou s medzichladičom	120 k (88 kW)	270 Nm (1 750 – 2 500)
1.5 TDCi Stage VI	6-stupňová automatická prevodovka 4-valcový radový, SOHC, 8 ventilov, hliníkový blok motora s otvorenou hornou stranou, priame vstrekovanie cez elektromagnetické vstrekače, systém vstrekovania paliva Common Rail 3. generácie, turbodúchadlo s pevnou geometriou s medzichladičom	120 k (88 kW)	300 Nm (1 750 – 2 000)

⁸⁾Testované v súlade s normou ISO 1585. **Poznámka:** Všetky naftové motory sú v štandardnej výbave vybavené vyparovacím filtrom pevných častíc (vDPF). Ohľadom dostupnosti kontaktujte svojho miestneho predajcu.



Nákladový priestor pre dve euro-palety

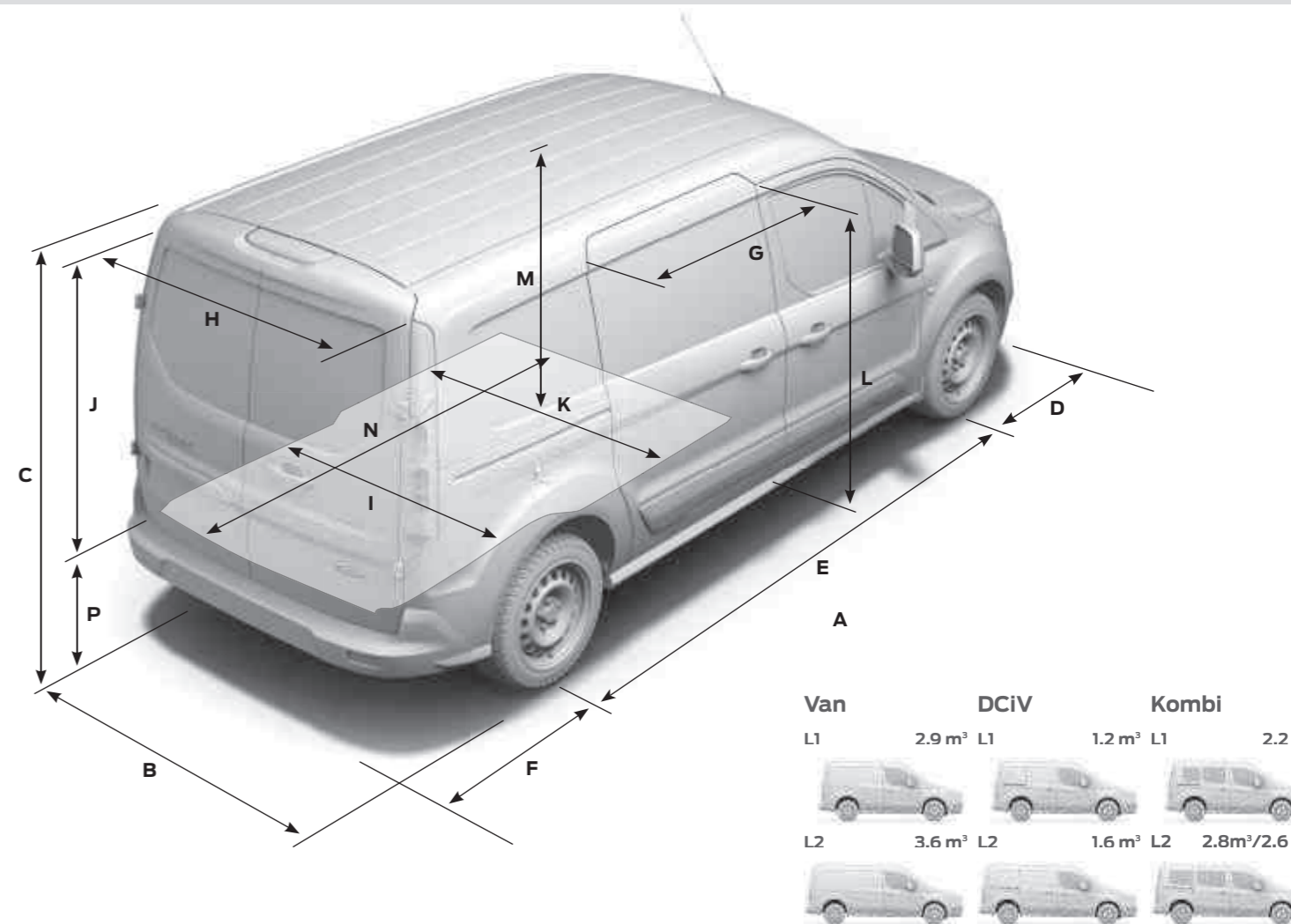
Priestor pre dve euro-palety je dokonca aj v dodávke L1 za prepážkou spĺňajúcou štandardy ISO/DIN.

Posuvné dvere s najväčším otvorom v triede

(štandardná výbava)

Dĺžka nákladu 3m s otvorom v prepážke

Dodávka s krátkym rázorom môže prevážať predmety dlhé až 3 metre vďaka prepážke s otvorom, pričom dodávka s dlhým rázorom dokáže prevážať až 3,5 metra dlhé predmety.



Van	DCiV	Kombi
L1	2.9 m ³	L1 1.2 m ³ L1 2.2 m ³
L2	3.6 m ³	L2 1.6 m ³ L2 2.8 m ³ /2.6 m ³

Note: DCiV s priečkou za 2. radom sedadiel.
Note: Kombi L1 s 2. radom sedadiel a L2 so sklopným 3. radom sedadiel.

Motor EcoBoost

Pomocou technológie Ford EcoBoost získate výkon veľkého motora so spotrebou paliva a emisiami malého motora. Najnovší 3-valcový motor 1,0 l EcoBoost poskytuje výkon 100k, aj tak má kombinovanú spotrebu paliva len 5,6 l/100 km a emisie CO₂ majú hodnotu len 129 g/km.

**Dostupnosť modelu**

Prevodovka	L1				L2									
	Base	Verzia Base Vysoké úžitkové zaťaženie	Verzia Base Econetic	Trend	Verzia Trend Vysoké úžitkové zaťaženie	Limited	Sport	Base	Verzia Base Vysoké úžitkové zaťaženie	Verzia Base Econetic	Trend	Verzia Trend Vysoké úžitkové zaťaženie	Limited	Sport
Ford Transit Connect														
1.0 Ford EcoBoost (100 k (74 kW))	6-stupňová manuálna prevodovka	●	-	-	●	-	-	●	-	-	●	-	-	-
1.5 TDCi (75 k (55 kW))	5-stupňová manuálna prevodovka	●	●	-	●	●	-	●	-	-	-	-	-	-
1.5 TDCi (100 k (74 kW))	5-stupňová manuálna prevodovka	●	●	-	●	●	-	●	●	-	●	●	-	-
1.5 TDCi (120 k (88 kW))	6-stupňová manuálna prevodovka	●	●	-	●	●	-	●	●	-	●	●	-	●
1.5 TDCi (120 k (88 kW))	6-stupňová automatická prevodovka	●	●	-	●	●	-	●	●	-	●	●	-	-
Ford Transit Connect Kombi														
1.0 Ford EcoBoost (100 k (74 kW))	6-stupňová manuálna prevodovka	-	-	-	-	-	-	-	-	-	-	-	-	-
1.5 TDCi (75 k (55 kW))	5-stupňová manuálna prevodovka	●	-	-	-	-	-	●	-	-	-	-	-	-
1.5 TDCi (100 k (74 kW))	5-stupňová manuálna prevodovka	●	-	-	●	-	-	●	-	-	●	-	-	-
1.5 TDCi (120 k (88 kW))	6-stupňová manuálna prevodovka	-	-	-	●	-	-	-	-	-	●	-	-	-
1.5 TDCi (120 k (88 kW))	6-stupňová automatická prevodovka	●	-	-	●	-	-	●	-	-	●	-	-	-

● = Štandardná výbava. **Poznámka:** Všetky naftové motory sú v štandardnej výbave vybavené vyparovacím filtrom pevných častíc (vDPF). **L1** = Krátky rázvor, **L2** = Dlhý rázvor. Ohľadom dostupnosti kontaktujte svojho miestneho predajcu.

Vyberte si

Vyberte si podľa farbu a čalúnenie podľa požiadaviek.



Frozen White
Nemetalická farba



Race Red
Nemetalická farba



Blazer Blue
Nemetalická farba



Moondust Silver
Metalická farba*



Shadow Black
Metalická farba*



Deep Impact Blue
Metalická farba*



Guard
Metalická farba*



Metalicious
Metalická farba*



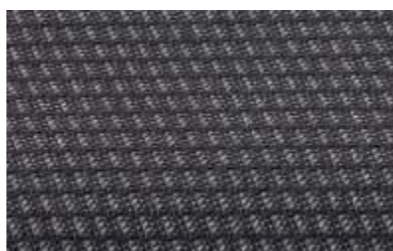
Magnetic
Metalická farba*

Bezúverové dopĺňanie paliva Ford Easy Fuel

Unikátna poistka zaisťuje, že nikto už náhodne nenatankuje nesprávne palivo. A navyše už nie je nutné dotýkať sa žiadnych špinavých uzáverov palivovej nádrže.



Base
Výplň: Artec vo farbe Pewter
Sedák: Prima vo farbe Pewter



Base
Výplň: Traxon vo farbe Charcoal Black
Sedák: Max vo farbe Charcoal Black



Trend
Výplň: Route vo farbe Charcoal Black
Sedák: Max vo farbe Medium Stone



Sport
Výplň: Chicane vo farbe Charcoal Black
Sedák: Malt vo farbe Charcoal Black



12-ročná záruka

Poznámka: Použitie snímkov vozidiel slúžia iba na ilustráciu farebných odtieňov a nemusia presne zodpovedať popisovanému vozidlu. Farby karosérie a čalúnenia zobrazené v tomto katalógu sa môžu líšiť od skutočných farieb v dôsledku obmedzenia daného použitou technológiou tlače.

*Dostupné len pre Kombi.

*Metalický lak a kožené čalúnenie sú k dispozícii za príplatok.

Rozmery

Transit Connect

	L1	L2	Kombi SWB L1	Kombi L2	Kombi L2 7 sedadiel
A Celková dĺžka	4418	4818	4418	4818	4818
B Celková šírka bez zrkadiel	1835	1835	1835	1835	1835
B Celková šírka so zrkadlami	2137	2137	2137	2137	2137
C Celková výška (bez nákladu)	1861	1861	1844	1845	1840
D Predný previs	878	878	878	878	878
E Rázvor	2662	3062	2662	3062	3062
F Zadný previs	878	878	878	878	878
G Šírka vstupného otvoru bočných dverí	612	839	612	839	839
G Šírka vstupného otvoru bočných dverí (Van s priečkou)	433	660	–	–	–
H Šírka vstupného otvoru zadných dverí pod okennou čiarou	1248	1248	1193	1193	1193
I Šírka úložného priestoru medzi podbehmi kolies	1226	1226	1192	1149	1149
J Výška vstupného otvoru zadných dverí	1136	1136	1150	1146	1146
K Šírka úložného priestoru na úrovni podlahy	1538	1538	1477	1477	1477
L Výška vstupného otvoru bočných dverí	1228	1228	1003	1141	1141
M Úložný priestor od podlahy po strechu	1269	1269	1234	1228	1066
N Dĺžka úložného priestoru (max.) (po priečku)	1753	2153	–	–	–
O Dĺžka úložného priestoru (s priečkou a nákladom uloženým po okennú čiaru)	1558	1958	1548	1947	1947
O Dĺžka úložného priestoru (s nákladom uloženým po okennú čiaru, po zadnú stranu predných sedadiel)	–	–	1548	1947	1947
O Dĺžka úložného priestoru (na úrovni podlahy)	–	–	–	–	–
O Dĺžka úložného priestoru (po zadnú stranu predných sedadiel, na úrovni podlahy)	1831	2231	1828	2179	2179
O Max. dĺžka úložného priestoru (s nákladom po priečku)	3000	3400	–	–	–
P Nakladacia výška (bez nákladu)	599	599	1568	1568	1568
P Nakladacia výška (bez nákladu)	599	599	616	597	597
Q Rozchod predných kolies	1568	1568	1568	1568	1568
R Rozchod zadných kolies	1585	1585	1568	1584	1584
S Svetlá výška podvozka	152	159	140	163	163
T Objem nákladového priestoru po priečku VDA/SAE (m ³)	2.6/2.9	3.2/3.6	–	–	–
Objem nákladového priestoru (7 sedadiel vyklopených) (m ³)	–	–	–	–	0.3
T Objem nákladového priestoru (2. rad sedadiel vyklopený) (SAE) (m ³)	–	–	1320	1.5	1.3
T Objem nákladového priestoru (2. rad sedadiel sklopený) (m ³)	–	–	2190	2.8	2.6
Objem nákladového priestoru minus priečka (SAE) (m ³)	3.0	3.7	–	–	–
Objem nákladového priestoru minus priečka, so sklopeným predným sedadlom (SAE) (m ³)	3.7	4.4	–	–	–
Polomer otáčania					
Stopový	11.3	12.2	11.3	12.2	12.2
Obrysový	11.7	12.5	11.7	12.5	12.5
Dodatočné informácie – Interiér – vpredu					
Účinná výška	1190	1190	1190	1190	1190
Maximálny účinný priestor na nohy	1048	1048	1048	1083	1083
Priestor na ramená	1464	1464	1464	1464	1464
Priestor na boky	1376	1376	1386	1376	1376

L1 = Krátky rázvor, **L2** = Dlhý rázvor. Pre všetky rozmery (uvedené v mm) sa použijú výrobné tolerancie a sú platné pre modely s minimálnou výbavou a nezahŕňajú dodatočnú výbavu. Tieto obrázky slúžia len ako usmernenie. Rozmery sa v závislosti od modelu a nainštalovanej výbavy môžu líšiť. Ohľadom dostupnosti kontaktujte svojho miestneho predajcu.



MY 2017 SVK SK

Ilustrácie, popisy a špecifikácie. Tento katalóg bol aktuálny v čase jeho tlače. Stratégiou spoločnosti Ford je neustály vývoj. Vyhradujeme si právo zmeny cien, farieb, výbav a technických špecifikácií modelov uvedených v tomto katalógu bez predchádzajúceho upozornenia. Kvôli najnovším informáciám vždy kontaktujte Vášho autorizovaného predajcu Ford. **Výbava na prianie.** Kdekoľvek v tejto publikácii nájdete označenie "na prianie" alebo "balík na prianie" atď. musíte predpokladať, že prvok výbavy alebo doplnok bude za príplatok k základnej cene vozidla, pokiaľ nie je uvedené inak. Všetky modely a farebné kombinácie sú vecou dostupnosti pre jednotlivé trhy. **Poznámka.** Niektoré obrázky vozidiel v tomto katalógu sú počítačom generované predprodukčné modely, preto sa dizajn/výbava konečnej verzie môže v rôznych ohľadoch líšiť. Naopak, niektoré prvky zobrazené na vozidle môžu byť z výbavy na prianie. **Poznámka.** Táto brožúra obsahuje tak pôvodné príslušenstvo značky Ford, ako aj produkty od našich dodávateľov. **†**Identifikované príslušenstvo je starostlivo vybrané príslušenstvo tretích strán, na ktoré sa nevzťahuje záruka spoločnosti Ford, ale záruka pôvodného dodávateľa. Podrobnosti získate od predajcu Ford. **Poznámka.** Značka a logo Bluetooth® sú vlastníctvom Bluetooth SIG, Inc. a akékoľvek použitie tejto značky spoločnosťou Ford Motor Company je pod licenciou. Názov a logo iPod sú duševným vlastníctvom spoločnosti Apple Inc. Ostatné obchodné značky a mená sú majetkom ich vlastníkov. **Poznámka.** Niektoré funkcie na podporu riadenia a bezpečnostné funkcie popísané v tomto katalógu používajú snímače, ktorých výkon môže závisieť od poveternostných alebo environmentálnych podmienok.



V prípade, že už túto brožúru nepotrebuje, prosím recyklujte ju.

INTERNATIONAL
engine
of the year
awards 2016
Presented by engine technology international magazine
Sub 1-litre
Ford 1.0 litre EcoBoost

Vydala spoločnosť Ford Motor Company Limited,
Brentwood, Essex, Anglicko.
Registrovaná v Anglicku pod č. 235446.
BJN 205512. FoE Y60W.
0217/SVK sk
Marec 2017
© Ford Motor Company Limited.

www.ford.sk